

## ***DETAILS d'un TABLEAU en l'église***

### ***APOTHEOSE de Saint-Maurille***

Tableau attribué à Claude Fournier, artiste bordelais - 1692- selon Lebrun - autrefois placé derrière le maître autel, lui-même création de Fournier -

---

D'après Laurent Chavier , historien de l'art ( texte intégral sur le site Internet SIGM et le site de la commune)

#### ***Tableau:***

Le tableau qui ornait le centre du retable se trouve désormais situé sur le mur du bas-côté nord. Cette œuvre d'une grande qualité figure Saint-Maurille porté en gloire sur une nuée, accompagné de deux anges, l'un portant sa mitre richement ornée et l'autre retenant sa chape. L'archevêque, les bras levés, regarde vers le ciel. Il porte une aube bleue couverte en partie par le rocher, le tout complété par une ample chape rouge richement brodée d'or. A son cou est suspendu la croix pectorale retenue par un cordon tressé.

#### ***Vitrail derrière le maître autel :***

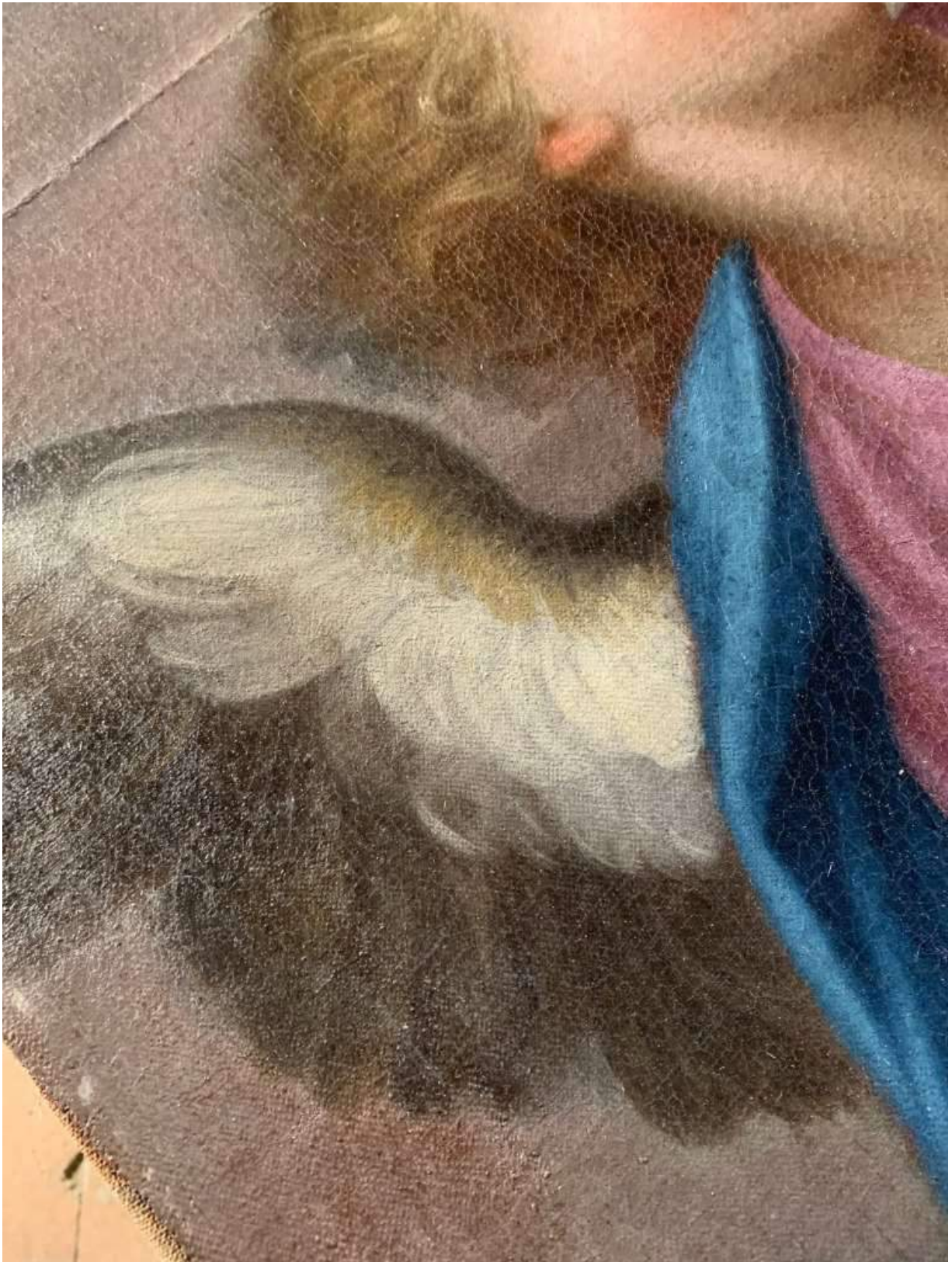
Saint Maurille au visage d'âge mur et barbu est représenté en évêque. Il est coiffé d'une mitre orfrayée, celle que l'on porte pour les temps de pénitence, et tient dans sa main droite sa crosse épiscopale, qui selon l'usage a la partie recourbée tournée vers les fidèles. De l'autre main il tient un livre ouvert. Il est vêtu d'une aube mauve, d'une dalmaticelle rouge ornée d'un galon doré et d'une chasuble verte doublée de bleu, également gansée d'or. Le saint patron, représenté en pied, se détache sur un fond rouge orné de rinceaux en grisaille ceint d'une fine bordure bleu vif.



Pied de l'Ange



Dentelles et dorures du manteau



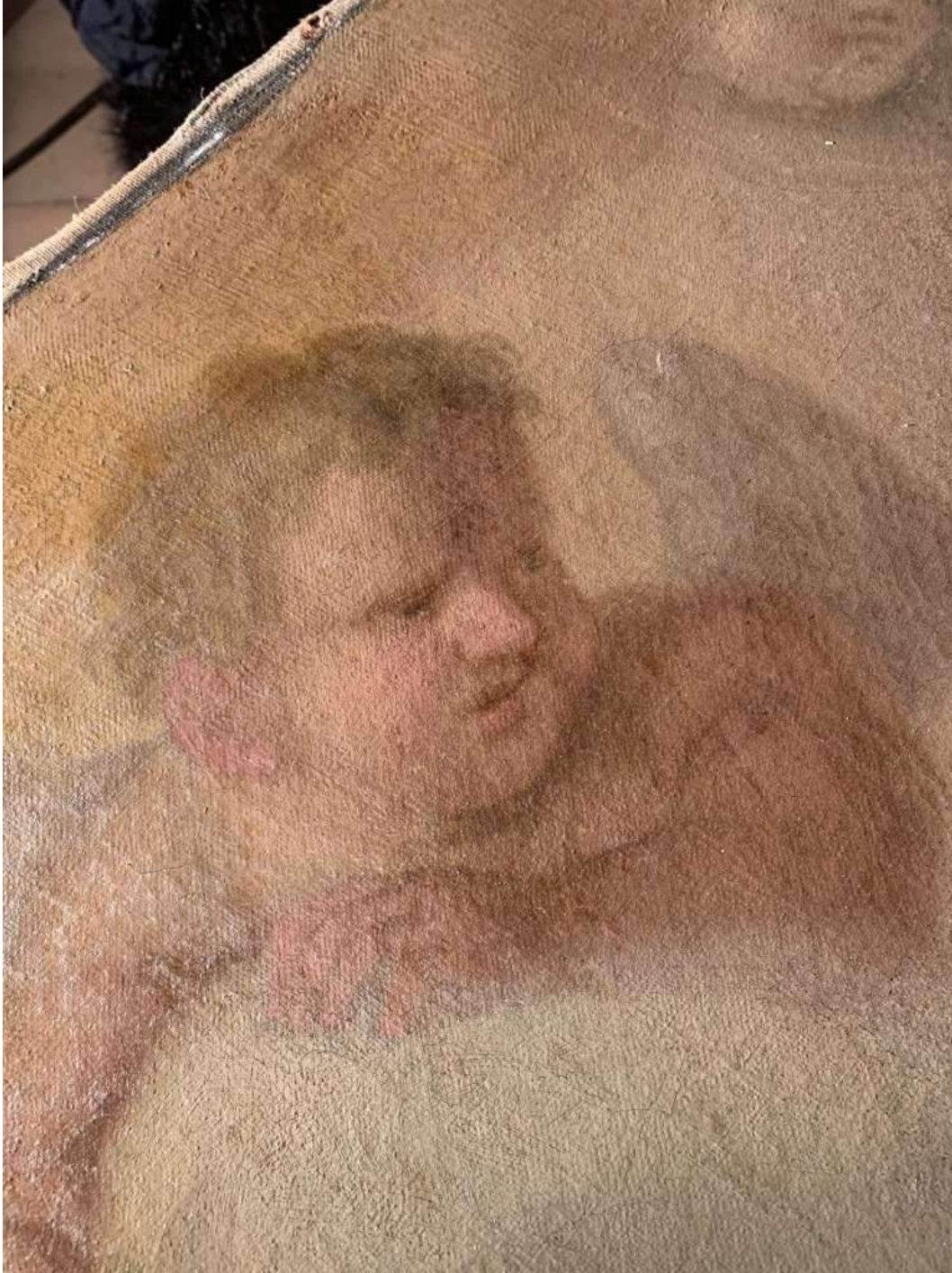
Ailes de l'Ange - détail des plumes et des cheveux



Mitre ouvragée - ses dorures



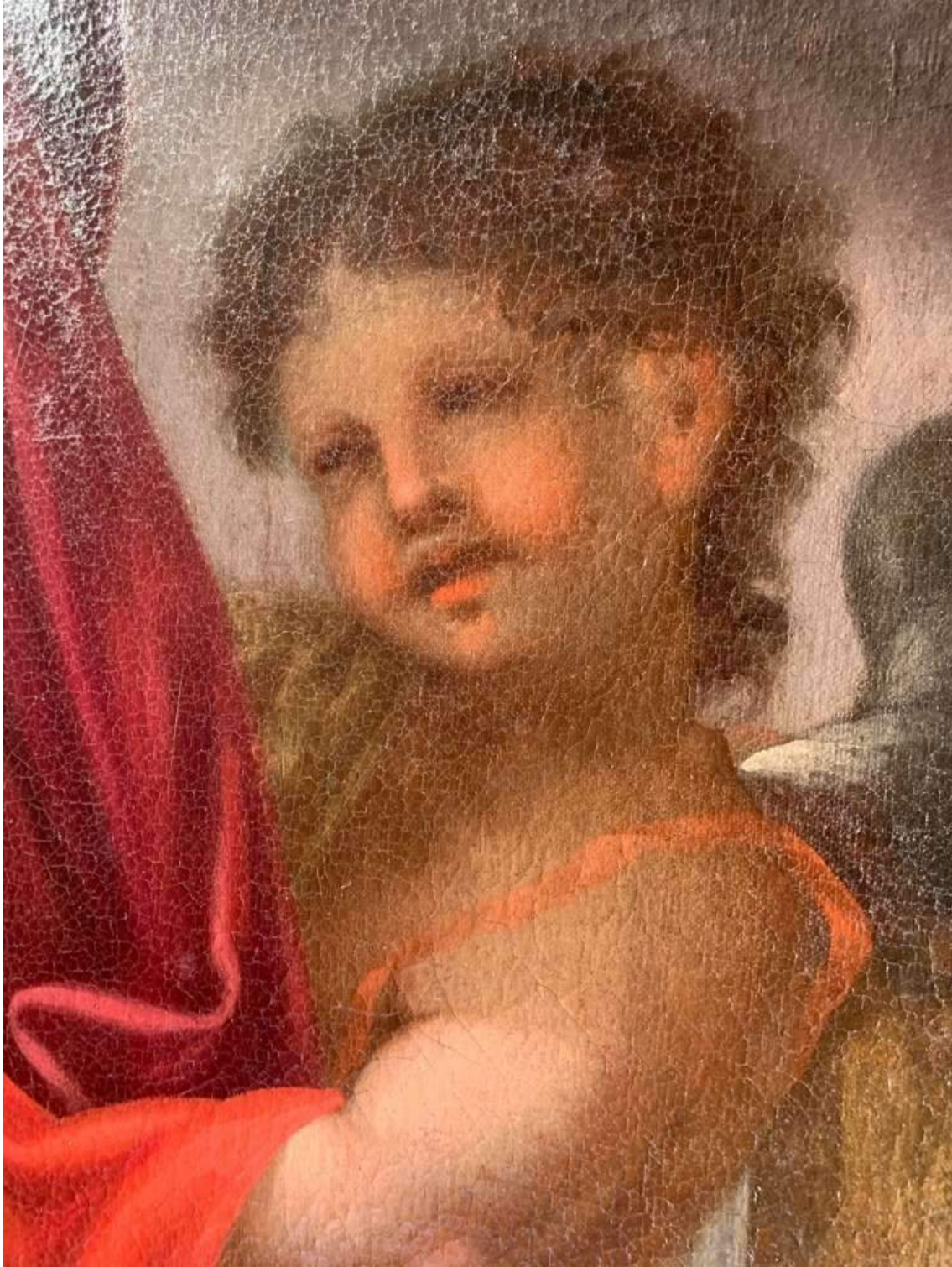
Main droite de Saint-Maurille



Ange du haut à gauche : peu visible dans les nuages -  
visage d'adulte - nez important - bras disproportionnés -  
Serait-ce René ? L'enfant que Maurille a oublié de baptiser ?



Crosse ouvragée de l'évêque - matités locales visibles. Avec le temps, un vernis de restauration peut se matifier, cela est dû en partie à la porosité de la couche picturale qui n'est pas égale sur l'ensemble du tableau -



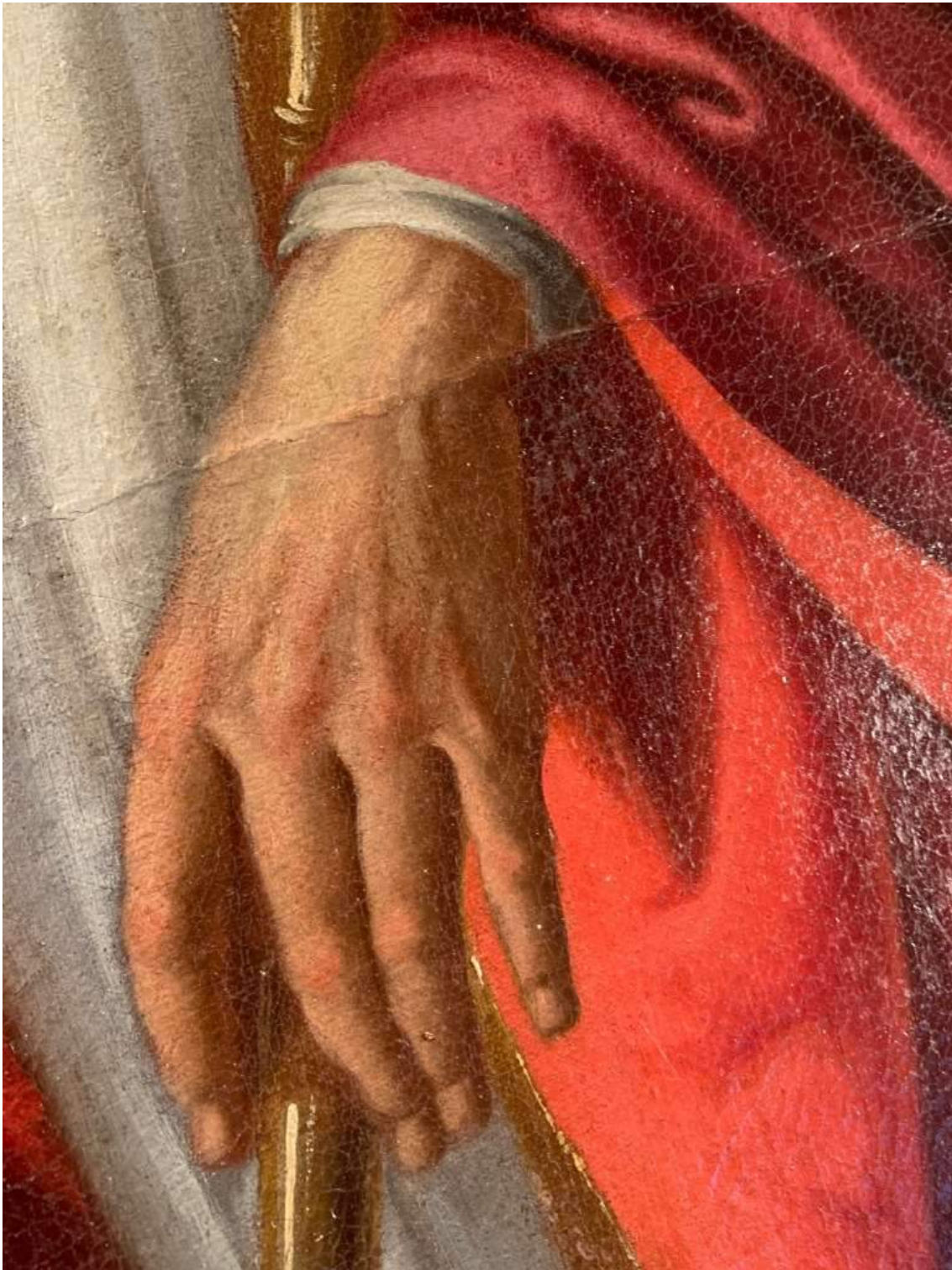
Ange soutenant la robe - quelques craquelures



Plis de la chasuble richement brodée



Visage de Saint-Maurille en élévation - une barbe soignée-



Main gauche tenant la crosse - est bien visible la couture rassemblant les deux morceaux de toile (travail de Fournier 1682)